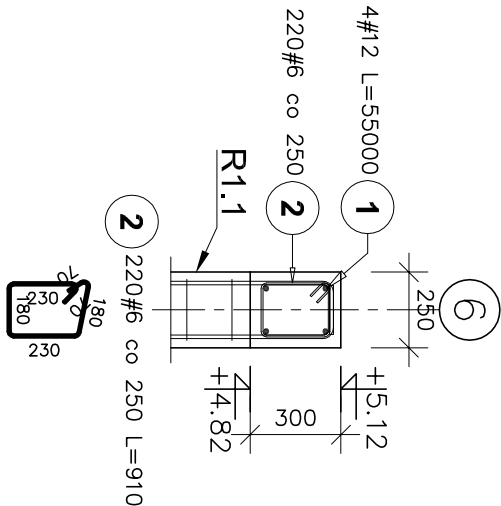
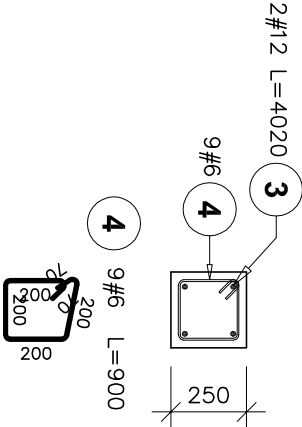
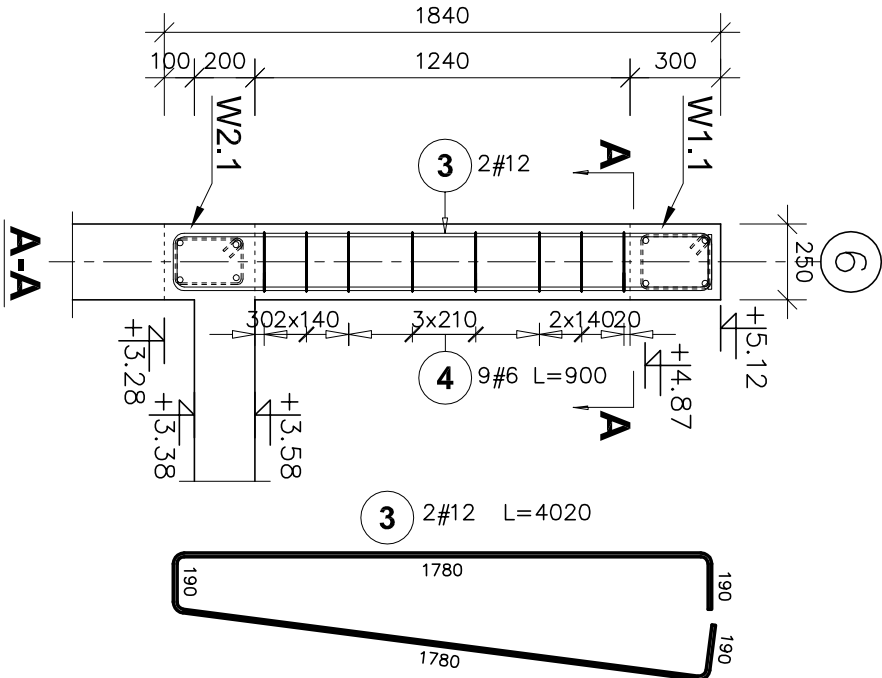


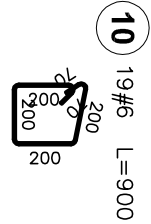
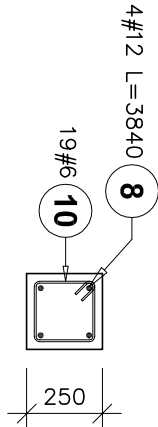
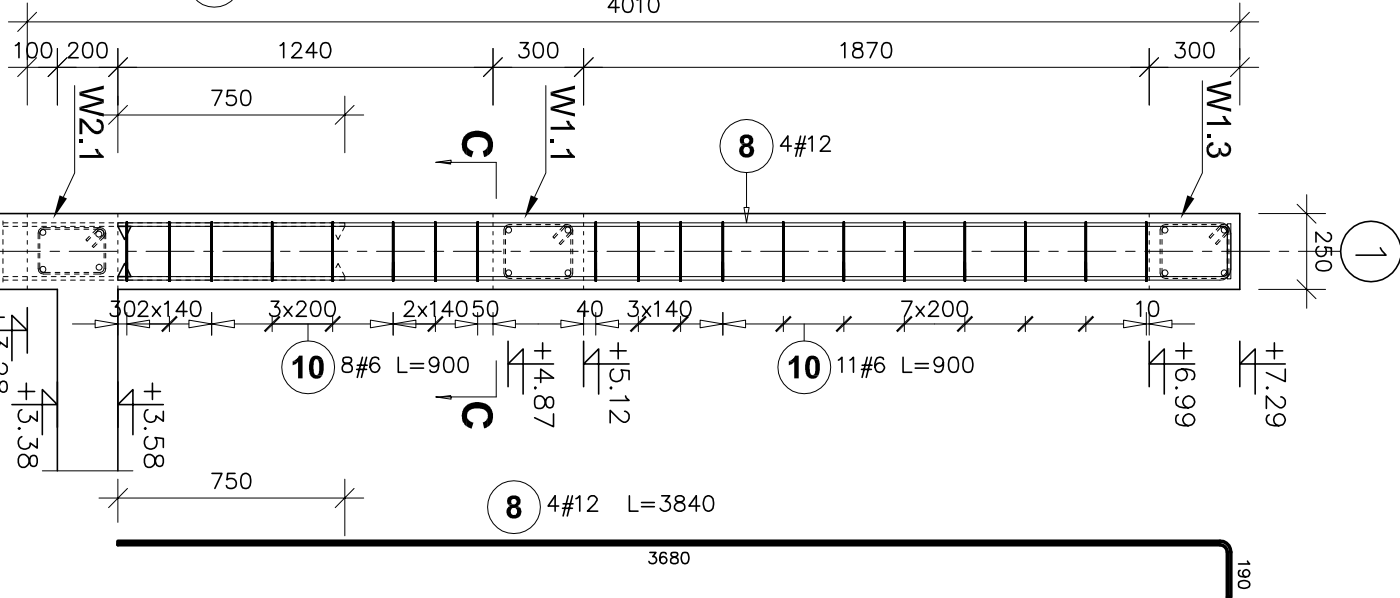
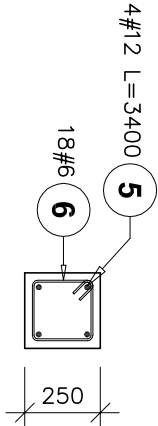
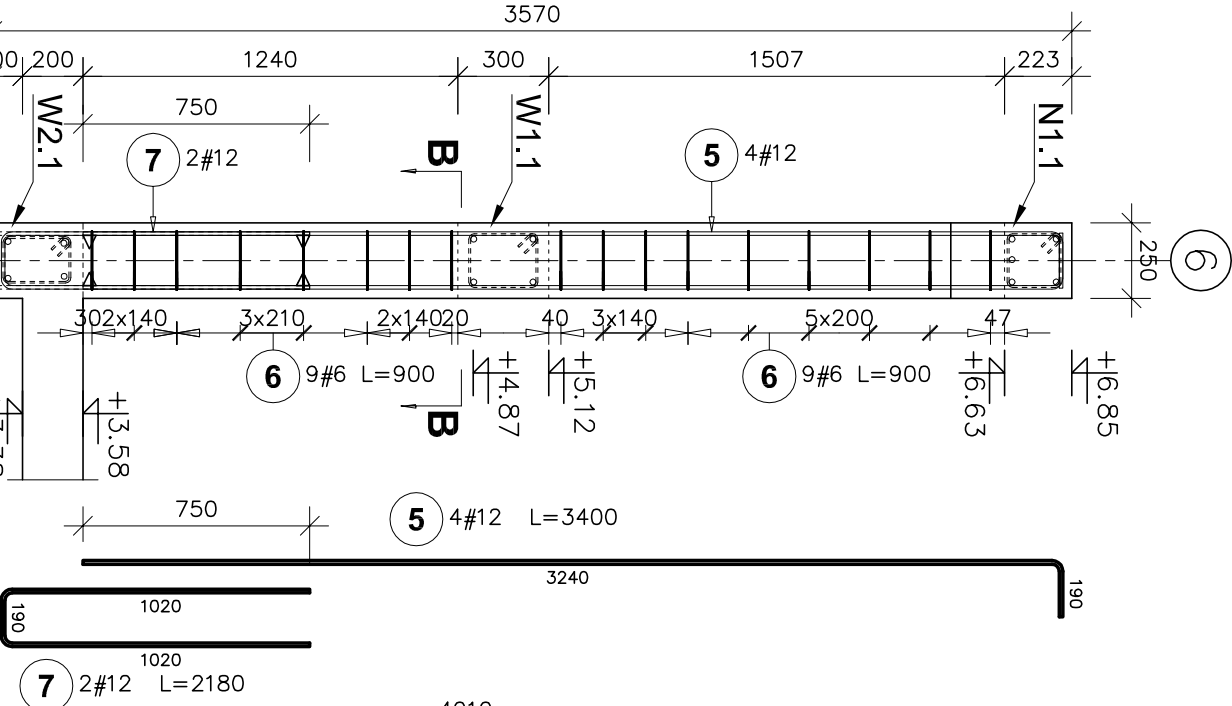
Wieniec W1.1 (25x30cm)  
Długość całkowita: L=50,0mb



Rdzenie R1.1 (25x25cm)  
Liczba elementów: 9



Rdzenie R1.2 (25x25cm)  
Liczba elementów: 11



Rdzenie R1.3 (25x25cm)  
Liczba elementów: 4

- UWAGI:
- ELEMENTY ŻELBETOWE WYLEWANE Z BETONU:
  - \*powyżej poziomu terenu: C25/30
  - Stal zbrojeniowa klasy AIIIIN (B500SP)
  - Zakłady dla prętów: #10–65cm, #12–75cm, #16–85cm
  - Otulina: 30mm
  - Należy zachować ciągłość zbrojenia łączonych elementów. Zbrojenie podłużne ław należy wprowadzić w dochodzący element na długość równą minimum długości zakładu dla danej średnicy pręta.
  - Rysunek rozpatrywać łącznie z opisem technicznym branży konstrukcyjnej oraz projektami technicznymi pozostałych branż.
  - Rysunek rozpatrywać łącznie z rysunkami elementów dochodzących.
  - wymiary podane w mm.
  - klasa ekspozycji XC1

POZIOM POSADZKI PARTERU: ±0,00=277,25m n.p.m.

Poz. #	Stal	Długość (mm)	Liczba		Długość łączna (m)
			w elementach	ogółem	A–IIIIN # 6 # 12
1	12	55000	4	1	4
2	6	910	220	1	220
3	12	4020	2	9	18
4	6	900	9	9	81
5	12	3400	4	11	44
6	6	900	18	11	198
7	12	2180	2	11	22
8	12	3840	4	4	16
10	6	900	19	4	76
Długość wg średnic (m)			519,70551,36		
Masa 1 m pręta (kg/m)			0,22 0,89		
Masa łączna wg średnic (kg)			115,37 489,61		
Masa łączna wg gatunku stali (kg)			604,98		
Ogółem (kg)			604,98		

PROJEKT WYKONAWCZY				
Jednostka projektowa:	Biuro Usług Projektowych i Inwestycyjnych "DOMINEX" Okawian Wozniak ul. Lewickowskiego 25/509, 38-400 Krośno tel. 13 436 99 12			
Nazwa obiektu budowlanego:	"Przebudowa wraz ze zmianą sposobu użytkowania istniejącego zabudowanego budynku Pałacu Karłowickich o pomieszczenia przeznaczane na Muzeum Rzemiosła w Krośnie" - "Przebudowa Vanki, Kuchni i Sieni w Krośnie", a także o pomieszczenia przeznaczane na przestrzeń dla rozwoju aktywności społecznej mieszkańców, na działce nr ewid. 3421/12, położonej w Krośnie przy ul. Grodzkiej 41, obręb Śródmieście."			
Inwestor:	Muzeum Rzemiosła w Krośnie, ul. Piłsudskiego 19, 38-400 Krośno; Gmina Miasto Krośno, ul. Lwowska 28a, 38-400 Krośno			Rok 2025
Adres obiektu budowlanego:	38-400 Krośno, ul. Grodzka 41, 3421/12 OBRĘB EWIDENCYJNY: ŚRÓDMIEŚCIE JEDNOSTKA EWIDENCYJNA: KROŚNO			SKALA
Temat rysunku:	ZBROJENIE RDZENI R1.1 - R1.3 I WIENCÓW W1.1			1 : 25
Element PW	branża konstrukcyjna			NR RYS.
Projektant :	mgr inż. OKSANA WOŹNIAK specjalność konstrukcyjna, upr.00-41.0-73420/91			29.05.2025
Sprawdzający :	mgr inż. Paweł Parzyk specjalność konstrukcyjna, up. 40-40.0-73400/12			29.05.2025

6.1K